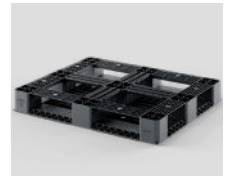


Endur US8

OD-6R



1219 x 1016 mm



Technische Daten	Bodenauflage	Oberdeck	Abmessungen (mm)	Maximale Traglasten			Gewicht (kg)
				Statisch	Dynamisch	im Hochregal	PP Mix
Endur US8 (OD-6R)	6 Kufen	geschlossen	1219 x 1016 x 152	6000	2000	1000	21,0

Zugang: 4 Wege | Nesthöhe: 0 mm | Rutschsicherungsrand: 6 mm

Logistikdaten	Standard LKW (Europa)		Standard LKW (USA)		Mega Trailer		Jumbo LKW		40' HC Container	
	Stapel	gesamt	Stapel	gesamt	Stapel	gesamt	Stapel	gesamt	Stapel	gesamt
Endur US8 (OD-6R)	-	-	30	510	-	-	-	-	-	-

Benefits

- Hergestellt aus Altkunststoffen, um eine umweltfreundliche Lösung zu schaffen
- Entworfen mit einer stoßdämpfenden Deckkonstruktion
- Eine wirtschaftliche Alternative für das Schwerlastsegment
- Robustes Design mit geringer Beschädigungsquote
- Hervorragende Leistung bei hohen statischen Lasten sowie im Hochregal
- Optimales Material Handling durch den Einsatz von Antirutschstopfen
- Wiederverwendbare Palette aus recyceltem Kunststoff und 100% recycelbar

Optionen

- Antirutschstopfen unter dem Deck
- Antirutschstopfen unter den Kufen
- Rutschsicherungsrand 0,24 in | 6 mm