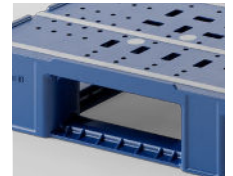
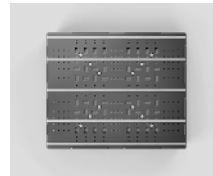


Endur i9

OD-5R



1200 x 1000 mm



Technische Daten	Bodenauflage	Oberdeck	Abmessungen (mm)	Maximale Traglasten			Gewicht (kg)
				Statisch	Dynamisch	im Hochregal	PP
Endur i9 (OD-5R)	5 Kufen	offen	1200 x 1000 x 165	8000	3000	1500	26,0

Zugang: 4 Wege | Nesthöhe: - mm | Rutschsicherungsrand: 7 mm

Logistikdaten	Standard LKW (Europa)		Standard LKW (USA)		Mega Trailer		Jumbo LKW		40' HC Container	
	Stapel	gesamt	Stapel	gesamt	Stapel	gesamt	Stapel	gesamt	Stapel	gesamt
Endur i9 (OD-5R)	15	390	-	-	17	442	17	476	16	342

Benefits

1. Eine hervorragende Lösung für Big Bags und schwere Lasten im Hochregal
2. Entwickelt für maximale Stoßfestigkeit (und ohne Metallverstärkung)
3. Ideal für semi-hygienische Anwendungen und hohe Rotationen wie offene oder geschlossene Pools
4. Die Palette wird mit Hilfe von Gas-Injektions-Verfahren hergestellt, wodurch sie besonders stabil ist
5. Antirutschstreifen und Antirutschstopfen im Deck sorgen für die Sicherheit der Ladung
6. Wiederverwendbare Palette aus recyceltem Kunststoff und 100% recycelbar

Optionen

1. Antirutschstreifen und Antirutschstopfen auf dem Deck, Antirutschstopfen unter dem Deck
2. RFID-Transponder und andere IoT-Optionen
3. Weitere Farben auf Anfrage
4. Individuelle Kennzeichnung und Beschriftung
5. ESD-Schutz: antistatisch
6. Flammenhemmend