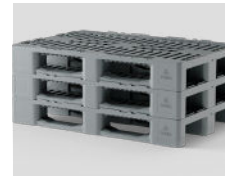


# H1

## OD-3CR



1200 x 800 mm



Technische Daten	Bodenauflage	Oberdeck	Abmessungen (mm)	Maximale Traglasten			Gewicht (kg)
				Statisch	Dynamisch	im Hochregal	PE
H1 (OD-3CR)	3 geschlossene Kufen	offen	1200 x 800 x 162	3400	1700	1000	18,0

Zugang: 4 Wege | Nesthöhe: - mm | Rutschsicherungsrand: 7,5 mm

Logistikdaten	Standard LKW (Europa)		Standard LKW (USA)		Mega Trailer		Jumbo LKW		40' HC Container	
	Stapel	gesamt	Stapel	gesamt	Stapel	gesamt	Stapel	gesamt	Stapel	gesamt
H1 (OD-3CR)	16	528	-	-	18	594	18	684	21	462

**Benefits**

- H1 ist die Standardhygienpalette mit offenem Deck
- Hergestellt aus lebensmittelechtem PE ist sie ideal für Anwendungen, die höchste Hygiene erfordern
- Vollständig geschlossene Kufen
- Ideal für den Einsatz in automatischen Fördersystemen
- Ausgezeichnete Temperaturbeständigkeit (von -40°C bis 70 ° C)
- Kompatibel mit E1 bis E4 Euro-Kunststoffbehälter (400 x 600 mm)
- Glatte Oberflächen, die die Sicherheit der Mitarbeiter und den Schutz der Waren gewährleisten
- Wiederverwendbare Palette und 100 % recycelbar

**Optionen**

- Rutschsicherungsrand
- Mittelarretierung
- Außenarretierung für Euro-Fischkästen
- RFID-Transponder und andere IoT-Optionen
- Weitere Farben auf Anfrage
- Individuelle Kennzeichnung und Beschriftung
- Auch aus recyceltem Material erhältlich