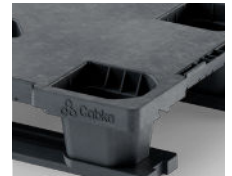


Nest US5.1

CD-3R



1219 x 1016 mm



Technische Daten	Bodenauflage	Oberdeck	Abmessungen (mm)	Maximale Traglasten			Gewicht (kg)	
				Statisch	Dynamisch	im Hochregal	PE	PP Mix
Nest US5.1 (CD-3R)	3 Kufen	geschlossen	1219 x 1016 x 150	3400	2000	300	13,5	14,5

Zugang: 4 Wege | Nesthöhe: - mm | Rutschsicherungsrand: 6 mm

Logistikdaten	Standard LKW (Europa)		Standard LKW (USA)		Mega Trailer		Jumbo LKW		40' HC Container	
	Stapel	gesamt	Stapel	gesamt	Stapel	gesamt	Stapel	gesamt	Stapel	gesamt
Nest US5.1 (CD-3R)	-	-	18	540	-	-	-	-	-	-

Benefits

1. Nestbare Palette für mittlere Lasten ausgelegt
2. Geringes Gewicht und niedrige Höhe
3. Die Kufen sorgen für einen reibungslosen Betrieb auf Rollen- oder Kettenbahnen
4. Einfach und sicher zu handhaben
5. Nachhaltige Produktion: 100% recycelte Version verfügbar, kann am Ende ihrer Lebensdauer vollständig recycelt werden
6. Wiederverwendbare Palette aus recyceltem Kunststoff und 100% recycelbar

Optionen

1. Rutschsicherungsrand
2. Weitere Farben auf Anfrage
3. Individuelle Kennzeichnung und Beschriftung
4. Weitere Bodenauflage: Version mit 3 oder 6 Kufen
5. Auch mit offenem Deck erhältlich