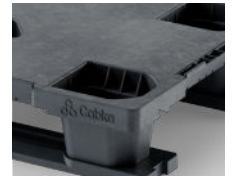


Nest US5.1

CD-3R


1219 x 1016 mm



| Datos técnicos | Soporte | Cubierta | Dimensiones (mm) | Cargas máximas (kg) | | | Peso (kg) | |
|--------------------|-----------|----------|-------------------|---------------------|----------|---------|-----------|--------|
| | | | | Estática | Dinámica | Racking | PE | PP Mix |
| Nest US5.1 (CD-3R) | 3 patines | cerrada | 1219 x 1016 x 150 | 3400 | 2000 | 300 | 13,5 | 14,5 |

Entrada: 4 entradas | Altura encajado: - mm | Reborde de seguridad: 6 mm

| Datos logísticos | Camión estándar Europa | | Camión estándar EEUU | | Camión Mega | | Camión Jumbo | | Contenedor 40' | |
|--------------------|------------------------|-------|----------------------|-------|-------------|-------|--------------|-------|----------------|-------|
| | pila | total | pila | total | pila | total | pila | total | pila | total |
| Nest US5.1 (CD-3R) | - | - | 18 | 540 | - | - | - | - | - | - |

Beneficios

1. Palet de plástico encajable para cargas medias en dimensión USA 48*40
2. Versión de 3 patines
3. Palet ligero y de baja altura
4. Diseño ergonómico, fácil y seguro de manejar
5. Palet reutilizable producido con plástico reciclado y 100% reciclable

Opciones

1. Reborde perimetral de seguridad
2. Colores específicos bajo pedido
3. Marcado y etiquetado personalizable
4. Disponible con 9 pies
5. Disponible versión con cubierta abierta