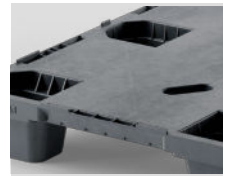


Nest US5.1

CD-9F



1219 x 1016 mm



Technische Daten	Bodenauflage	Oberdeck	Abmessungen (mm)	Maximale Traglasten			Gewicht (kg)	
				Statisch	Dynamisch	im Hochregal	PE	PP Mix
Nest US5.1 (CD-9F)	9 FüÙe	geschlossen	1219 x 1016 x 140	3000	1300	-	9,5	10,5

Zugang: 4 Wege | Nesthöhe: 39,0 mm | Rutschsicherungsrand: 6 mm

Logistikdaten	Standard LKW (Europa)		Standard LKW (USA)		Mega Trailer		Jumbo LKW		40' HC Container	
	Stapel	gesamt	Stapel	gesamt	Stapel	gesamt	Stapel	gesamt	Stapel	gesamt
Nest US5.1 (CD-9F)	-	-	60	1800	-	-	-	-	-	-

Benefits

1. Nestbare Palette für mittlere Lasten ausgelegt
2. Gute Nestbarkeit
3. Geringes Gewicht und niedrige Höhe
4. Einfach und sicher zu handhaben
5. Wiederverwendbare Palette aus recyceltem Kunststoff und 100% recycelbar

Optionen

1. Rutschsicherungsrand
2. Weitere Farben auf Anfrage
3. Individuelle Kennzeichnung und Beschriftung