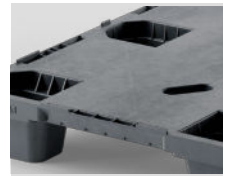


Nest US5.1

CD-9F


1219 x 1016 mm



| Technische gegevens | Bodemsteun | Bovendek | Afmetingen (mm) | Maximale draaglasten (kg) | | | Gewicht (kg) | |
|---------------------|------------|----------|-------------------|---------------------------|-----------|--------------------------|--------------|--------|
| | | | | Statisch | Dynamisch | In het hoogbouw magazijn | PE | PP Mix |
| Nest US5.1 (CD-9F) | 9 poten | gesloten | 1219 x 1016 x 140 | 3000 | 1300 | - | 9,5 | 10,5 |

Ingang: 4 weg | Nesthoogte: 39,0 mm | Randje: 6 mm

| Logistieke gegevens | Standaardtruck Europa | | Standaardtruck USA | | Mega Truck | | Jumbo Truck | | 40' HC container | |
|---------------------|-----------------------|--------|--------------------|--------|------------|--------|-------------|--------|------------------|--------|
| | stapel | totaal | stapel | totaal | stapel | totaal | stapel | totaal | stapel | totaal |
| Nest US5.1 (CD-9F) | - | - | 60 | 1800 | - | - | - | - | - | - |

Voordelen

1. Nestbare pallet, geschikt voor middelzware lasten
2. Compact nestbaar
3. Lichtgewicht en geringe hoogte
4. Eenvoudig en veilig te hanteren
5. Herbruikbare pallet van gerecyclede kunststof en 100% recyclebaar

Opties

1. Antislipranden
2. Andere kleuren op aanvraag
3. Klantspecifieke markering en etikettering