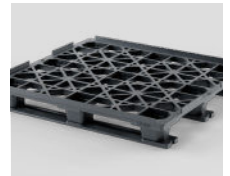
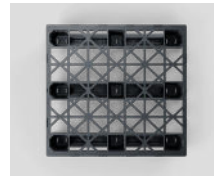


Nest A5

OD-3R



1219 x 1143 mm



Technische Daten	Bodenauflage	Oberdeck	Abmessungen (mm)	Maximale Traglasten			Gewicht (kg)
				Statisch	Dynamisch	im Hochregal	PP Mix
Nest A5 (OD-3R)	3 Kufen	offen	1219 x 1143 x 150	8000	2000	600	14,5

Zugang: 4 Wege | Nesthöhe: - mm | Rutschsicherungsrand: 6 mm

Logistikdaten	Standard LKW (Europa)		Standard LKW (USA)		Mega Trailer		Jumbo LKW		40' HC Container	
	Stapel	gesamt	Stapel	gesamt	Stapel	gesamt	Stapel	gesamt	Stapel	gesamt
Nest A5 (OD-3R)	-	-	18	468	-	-	-	-	-	-

Benefits

- Die 3-Kufen-Version einer nestbaren Palette, die speziell für die Automobilindustrie entwickelt wurde
- Hergestellt aus recyceltem Kunststoff mit einem recyclingorientierten Wirtschaftsansatz
- Einzigartige Größe bei nestbaren Paletten
- Leichter als die Alternativen aus Holz
- Optional mit speziellem Rand zur Erhöhung der Sicherheit bei der Verwendung mit Kisten
- Wiederverwendbare Palette aus recyceltem Kunststoff und 100% recycelbar

Optionen

- Rutschsicherungsrand von 0,2 Zoll (5 mm) oder extra hoch 1 Zoll (25 mm)
- RFID-Transponder und andere IoT-Optionen
- Weitere Farben auf Anfrage
- Individuelle Kennzeichnung und Beschriftung