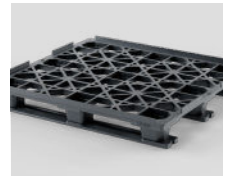
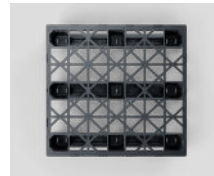


Nest A5

OD-3R


1219 x 1143 mm



| Info technique | Plancher inférieur | Plateau | Dimensions (mm) | Charges maximales (kg) | | | Poids (kg) |
|-----------------|--------------------|---------|-------------------|------------------------|-----------|---------|------------|
| | | | | Statique | Dynamique | En rack | PP Mix |
| Nest A5 (OD-3R) | 3 semelles | ouvert | 1219 x 1143 x 150 | 8000 | 2000 | 600 | 14,5 |

Entrée: 4 voies | Hauteur empilable: - mm | Rebords: 6 mm

| Info logistique | Camion standard Europe | | Camion standard USA | | Camion Mega | | Camion Jumbo | | Conteneur 40' | |
|-----------------|------------------------|-------|---------------------|-------|-------------|-------|--------------|-------|---------------|-------|
| | pile | total | pile | total | pile | total | pile | total | pile | total |
| Nest A5 (OD-3R) | - | - | 18 | 468 | - | - | - | - | - | - |

Avantages

- Version à 3 semelles d'une palette emboîtable spécialement développée pour l'industrie automobile
- Fabriquée en plastique recyclé avec une approche d'économie circulaire
- Taille unique en palettes emboîtables
- Plus légère que les alternatives en bois
- Rebord spécial de 25mm pour augmenter la sécurité de la marchandise
- Palette réutilisable produite en plastique recyclé et 100% recyclable

Options

- Bords de sécurité de 0.2 (5mm) pouce ou plus haut de 1 pouce (25mm)
- Transpondeur RFID et autres options IoT
- Couleurs spécifiques sur demande
- Marquage et étiquetage personnalisables