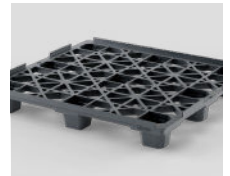
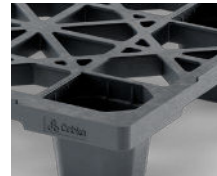
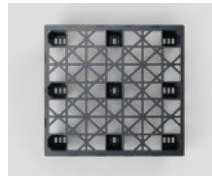


Nest A5

OD-9F



1219 x 1143 mm



Technische Daten	Bodenauflage	Oberdeck	Abmessungen (mm)	Maximale Traglasten			Gewicht (kg)
				Statisch	Dynamisch	im Hochregal	PP Mix
Nest A5 (OD-9F)	9 FüÙe	offen	1219 x 1143 x 140	4000	1500	-	11,0

Zugang: 4 Wege | Nesthöhe: 46,0 mm | Rutschsicherungsrand: 6 mm

Logistikdaten	Standard LKW (Europa)		Standard LKW (USA)		Mega Trailer		Jumbo LKW		40' HC Container	
	Stapel	gesamt	Stapel	gesamt	Stapel	gesamt	Stapel	gesamt	Stapel	gesamt
Nest A5 (OD-9F)	-	-	52	1352	-	-	-	-	-	-

Benefits

- Speziell für die Automobilindustrie entwickelte nestbare Palette
- Hergestellt aus recyceltem Kunststoff mit einem recyclingorientierten Wirtschaftsansatz
- Einzigartige Größe bei nestbaren Paletten
- Nestbarkeit ermöglicht Optimierungen zur Platzeinsparung im Lager und beim Transport
- Leichter als die Alternativen aus Holz
- Optional mit speziellem Rand zur Erhöhung der Sicherheit bei der Verwendung mit Kisten
- Wiederverwendbare Palette aus recyceltem Kunststoff und 100% recycelbar

Optionen

- Rutschsicherungsrand von 0,2 Zoll (5 mm) oder extra hoch 1 Zoll (25 mm)
- RFID-Transponder und andere IoT-Optionen
- Weitere Farben auf Anfrage
- Individuelle Kennzeichnung und Beschriftung