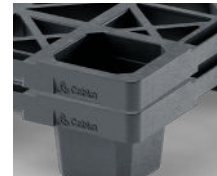
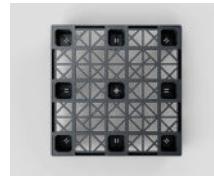


# Nest C5.2

**OD-9F**


1140 x 1140 mm



Datos técnicos	Soporte	Cubierta	Dimensiones (mm)	Cargas máximas (kg)			Peso (kg)	
				Estática	Dinámica	Racking	PE Mix	PP Mix
Nest C5.2 (OD-9F)	9 pies	abierta	1140 x 1140 x 140	3000	1500	-	10,5	11,5

Entrada: 4 entradas | Altura encajado: 55 mm | Reborde de seguridad: 8,5 mm

Datos logísticos	Camión estándar Europa		Camión estándar EEUU		Camión Mega		Camión Jumbo		Contenedor 40'	
	pila	total	pila	total	pila	total	pila	total	pila	total
Nest C5.2 (OD-9F)	39	858	46	1196	45	990	45	1080	42	840

**Beneficios**

- Palet de plástico encajable robusto en formato cuadrado 1140 x 1140mm
- Diseñado con bloques rectangulares para un uso óptimo con cargas pesadas
- La cubierta superior abierta permite la ventilación de la carga
- Uso máximo del espacio de carga en la cubierta
- Optimizado para el transporte en contenedores ISO
- Palet reutilizable producido con plástico reciclado y 100% reciclable

**Opciones**

- Sin reborde perimetral de seguridad
- Transpondedores RFID y otras opciones de IoT
- Colores específicos bajo pedido
- Marcado y etiquetado personalizable